



Comment réhydrater un veau?

Diaproof® Plus, une solution électrolytique spécialisée

La diarrhée est une affection prédominante chez les jeunes veaux

- ▶ De diverses origines, elle peut toucher les animaux dès les premières heures après la naissance et jusqu'au sevrage.
- ▶ Dans la majorité des cas, les veaux perdent une grande quantité d'eau, ce qui provoque une déshydratation grave.
- ▶ Les nutriments ne sont plus absorbés efficacement. Cela mène à une dénutrition.

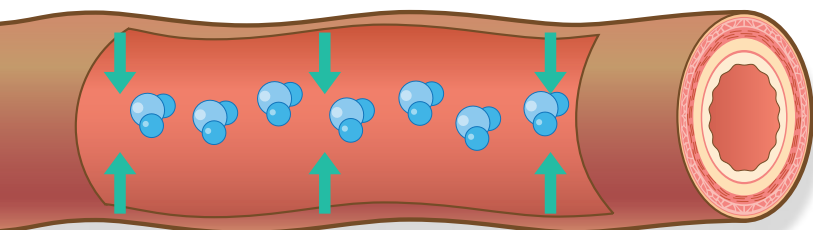


Enfin, des troubles circulatoires et métaboliques provoquent une acidose sanguine qui nuit à la santé de l'animal



Rectifier les effets de la diarrhée

Une solution électrolytique efficace permet de rectifier les troubles liés à la diarrhée :



- ▶ Les ions qu'elle contient (Na^+ , K^+ , etc.) favorisent l'absorption d'eau à partir du tube digestif.
- ▶ Le lactose, en stimulant certaines enzymes appelées lactases, permet de produire du glucose, ce qui limite la malnutrition et permet la réabsorption d'eau.
- ▶ Le lactosérum favorise la digestion du lait et permet ainsi au veau de reprendre du lait sans transition une fois la diarrhée résolue.
- ▶ Enfin, le bicarbonate, par son effet tampon, lutte efficacement contre l'acidose.

Un aliment complémentaire comme Diaproof® Pro



- ▶ Contient du psyllium ou *plantago ovata*, qui est une fibre d'origine végétale formant un gel en présence d'eau
- ▶ Ce gel aide à ralentir le transit intestinal et à améliorer l'absorption d'eau et de glucose.
- ▶ Les vitamines E et PP participent à protéger et à régénérer la muqueuse intestinale



Ceci contribue à réguler le transit généralement en seulement 3 administrations (un jour et demi)

Comment administrer un réhydratant oral

1



Évaluer le niveau de déshydratation du veau.



La réhydratation orale seule convient que pour une légère déshydratation

Dans les autres cas, il est essentiel de consulter un vétérinaire

2



Préparer la solution avec de l'eau chaude (40 °C environ) et bien mélanger la poudre dans l'eau.

3



Vérifier le réflexe de succion et donner un maximum de 3 fois 2 litres, avec un délai de 12 h entre chaque administration*, en utilisant un seau, un seau à tétine, un biberon ou une sonde œsophagienne.



Donner la solution au veau sans délai, avant la formation du gel

Le temps de préparation et de distribution ne doit pas dépasser 20 minutes